

しらとりひろば カレンダー

平成30年2月27日発行

しらとりひろばは0歳～小学校就学前のお子さんと保護者、ご家族の交流の場です。

子ども家庭支援センター しらとり
府中市武蔵台1-10-2 しらとり2階
042-367-8881

どちらにお住いの方もどうぞご利用ください。
<http://www.tama-dhk.or.jp/siratori>

3月

日	月	火	水	木	金	土
				1	2	3
4	5	6	7	8	9	10
休館日						
11	12	13	14	15	16	17
休館日		オープンルーム 11:00～11:30 3月生まれのたんじょう会	10:00～14:00 ☆ しらとり!(予約制)			
18	19	20	21	22	23	24
休館日			休館日 春分の日			
25	26	27	28	29	30	31
休館日		オープンルーム 11:00～11:30 おたのしみ～春～				

ひろば・オープンルームは0歳～小学校就学前のお子さんが対象です。

しらとりひろばの開館は月曜日～土曜日の10:00～16:00です(祭日を除く)。

(☆印の日は開館時間が変則的になります。ご了承ください)

転居等でご住所が変わった場合は、すみやかに申し出てくださいますようお願いいたします。



オープンルームはひろばご利用の方はどなたでも参加できます。初めての方も大歓迎です。

第2火曜日 おたんじょう会～誕生月のお子さんをみんなと一緒に祝いましょう♪～

第4火曜日 つくろう、おたのしみ、あおぞらなど

11:00～11:30開催しています。事前のお申し込みは不要です。

オープンルーム後も引き続き、ひろばをご利用いただけます

3月は 13日 3月生まれのたんじょう会

27日 おたのしみ～はる～

4月は 10日 4月生まれのたんじょう会

24日 おたのしみ



～お知らせ～

平成30年4月から小学校に入学されるお子さんのひろば利用は

平成30年3月31日(金)までとなります。ご了承くださいますようお願いいたします。



府中市民向け申込講座



親子だいそう しらトレ!

毎月1回 水曜日14:30~15:30に開催しています。
3歳児(年少学年)~小学校就学前の親子を対象に、
講師とともに親子で楽しく身体を動かせる体操や運動を行います。
体操中、年下(0~3歳)のお子さんは別室にてお預かりいたします。



対 象：府中市在住の3歳児(年少学年)~小学校就学前の親子
定 員：各回10組 (年下(0~3歳)のお子さんのお預かり定員も10組) 抽選
申 込：往復はがきに(1人1枚)①住所②氏名(参加する保護者)③電話番号④氏名(子ども)
⑤生年月日(子ども)⑥託児希望の有無…ご希望のかたは預けるお子さんの氏名と年齢
⑦返信用宛名を明記の上、受付期間中にお申し込みください。
宛先 〒183-0042 武蔵台1-10-2 子ども家庭支援センターしらとり「しらトレ!申込」係

服 装：親子ともにできるだけジーンズ等は控え、動きやすい服装で、裸足になれるようにしてお越してください。

持ち物：飲み物、汗ふきタオル、年下(0~3歳)のお子さんを預ける場合は、保育用の荷物(水分、タオル、おむつ等)をご用意ください

3月は14日(水) 14:30~15:30開催 申込期間…2月26日(月)~3月2日(金) 必着

★今後の予定★

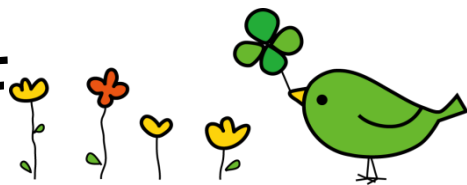
平成29年4月分からのしらトレ!は平成24年4月生まれ~平成27年3月生まれのお子さんが対象です。

H30年4月より申し込み方法が変わります!!

10:30~17:00の間に電話(042-367-8881・子ども家庭支援センターしらとり)にてお申込みとなります。
※定員に達し次第、受付を終了とさせていただきます。



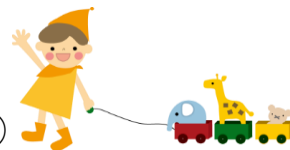
しらとりからのお知らせ



トワイライトステイのご案内

トワイライトステイとは・・・残業や共働きなどで保護者の帰宅が遅いご家庭のお子さんを市内学童や保育所にお迎えに行き、夕食を含めた夜間保育を行います。

対象：府中市在住の満2歳~小学校6年生のお子さん
利用日時：月曜日~土曜日の17時~22時(日曜日・祝日・年末年始はお休みです。)
申込方法：事前の面接・登録が必要です。



※詳しくは子ども家庭支援センターしらとりまでお問い合わせください。(電話：042-367-8881)

